

konyà-gàllery 7周年企画

滞在制作 #3 浅井裕介

# 白い墨黒い白線

制作期間 2015.11.07 SAT ー 11.21 SAT

作品公開 2015.11.21 SAT 18:00- 制作場所 紺屋2023 / 1階通路

2009年福岡アジア美術トリエンナーレ関連ワークショップで生み出されて以来紺屋2023の顔の一つでもあった浅井裕介(以下、浅井)の作品「植物になった白線・土から空へと伸びる床の木」は、本年春に建物修繕工事のために作品の一部を失いました。そこで、浅井に再び一緒に何かできないかと打診したところ、快く引き受けてくれました。そして、様々検討した結果、新たな作品を上書きするのではなく、今の状況を活かした作品制作に取り組むことになりました。過去の作品の一部が存在する状態、そして風雨にさらされる環境の中、新たな画材とともに新作づくりに臨みました。

(企画) TRAVEL FRONT 監 (紺屋2023等TRAVELERS PROJECT事務局) (協力) ART BASE 88 (特別協力) 株式会社ショーソン



## work report 日々の制作の様子をスタッフがfacebookでレポートしました。その一部をご紹介します。

### 1st DAY 11/07

浅井裕介さん、昨日福岡に到着しました！さっそくミーティングや作業が始まっています！！紺屋2023の入り口通路に新たな作品が生まれます。ぜひご期待ください！



### 6th DAY 11/12

本日の制作風景。  
konya入居者の方やお客さん、通りがかりの近所の方も興味津々。



### 10th DAY 11/16

滞在制作10日目。今日もお手伝いの方が4名来ていただきました！ありがとうございます。今日は入り口通路での作業に加え、ギャラリー内での作業も。さて、浅井さん、何をつくっているのでしょうか？楽しそう。



### 2nd DAY 11/08

あいにくのお天気ですが、今日もじわじわと制作が進んでいます。紺屋2023の入り口通路に浅井さんの作品が出現したのは2009年。今年、建物の修繕工事のため、その作品の一部がなくなってしまいました。そんな今の状況を活かしながら新作を描くーさっそく、失われてしまった部分に、鉛筆で下絵が描かれ始めています。6年という時を感じながら、これから産声をあげようとしている作品に、胸が高まります。



### 8th DAY / ワークショップ 11/14

WS無事に終了しました！黒ドローイングと白線ドローイングと両方に関わるWSを開催。偶発的に生まれる線を大事にする浅井くんらしい手法でした。お子さんの参加もあり、可愛い絵も。最後は自分の絵を自らそれぞれ焼き付けました。黒のドローイング用の図案もたくさんまりました。明日からはいよいよ後半戦。



### 12th DAY 11/18

あいにくの雨。21日からのギャラリーの展示の打ち合わせなんかも進めつつ今日はちょっと遅い時間まで作業を行いました。床の塗料も到着し、いよいよ床の作業もスタート！これからの変化にますます目が離せませんね。



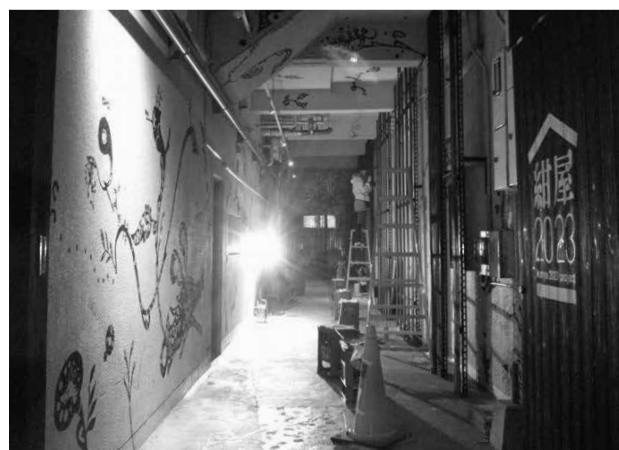
### 4th DAY 11/10

今日の福岡は久しぶりに晴れ間が！現在、制作は主に壁部分を中心に進んでおります。各地から心強い方々たちがお手伝いに来てくれます！ありがとうございます！！



### 9th DAY 11/15

久々のお天気。日曜日の今日は朝から色んな方がお手伝いに来て下さいました。まだまだ制作途中ですが、沢山の方の手によって1F通路が素敵に変化していっています。まさに、紺屋ミュージアム。



### 14th DAY 11/20

昨日19日は述べ23名ものボランティアさんが来てくださった浅井くんの滞在制作もいよいよ最終日。最後の追い込みと仕上げの作業に入り、ぐいぐい空間が変わります。最終日も続々と手伝いにいろいろな人が来てくださっています。



ワークショップ参加人数 / 11人 ボランティア参加人数 / のべ62人



『いのちの星座／Constellation of life』2015,浅井裕介

TRAVEL FRONT 冊

〒810-0041 福岡市中央区大名 1-14-28 第一松村ビル 201 (不定休) tel&fax.092-984-6292 travel-front@travelers-project.info  
201,Daiichi Matsumura building,1-14-28,Daimyo,Chuo-ku,Fukuoka,JAPAN 810-0041 <http://konya2023.travelers-project.info>

TRAVEL FRONT 冊